

Стихиры Пасхи

Знаменнаго распѣва

Б. М. Ледковского

Сопрано

Альтъ

Теноръ *f*

Басъ

Да вос-крѣс-нетъ Богъ, и рас-то-чѣт-ся вра-зи́ Е - го́.

Да вос-крѣс-нетъ Богъ, и рас-то-чѣт-ся вра-зи́ Е - го́.

f

Пас - ха свя - щѣн - на - я намъ днесъ по - ка - за - ся: Пас - ха но́ -

Пас - ха свя - щѣн - на - я намъ днесъ по - ка - за - ся: Пас - ха но́ -

Пас - ха но́ -

f

ва свя - та́ - я: Пас - ха та́ - ин - ствен - на - я: Пас - ха все - чест - на́ - я:

ва свя - та́ - я: Пас - ха та́ - ин - ствен - на - я: Пас - ха все - чест - на́ - я:

ва свя - та́ - я: Пас - ха та́ - ин - ствен - на - я: Пас - ха все - чест - на́ - я:

Пас - ха все - чест - на́ - я:

p Пас - ха Хри́то́сь из - ба - ви - тель: *p* Пас-ха не-по-ро́ч - на - я:

Пас - ха Хри́то́сь из - ба - ви - тель: Пас-ха не-по-ро́ч - на - я:—

Пас - ха Хри́то́сь из - ба - ви - тель: Пас-ха не-по-ро́ч - на - я:

Пас - ха Хри́то́сь из - ба - ви - тель: Пас-ха не-по-ро́ч - на - я:—

Пас-ха ве - ли - ка - я: Пас - ха вѣр - ныхъ: Пас - ха двѣ-ри рай-ски-я намъ

Пас-ха ве - ли - ка - я: Пас - ха вѣр - ныхъ: Пас - ха двѣ-ри рай-ски-я намъ

Пас-ха ве - ли - ка - я: Пас - ха вѣр - ныхъ: Пас - ха двѣ-ри рай-ски-я намъ

Пас-ха ве - ли - ка - я: Пас - ха вѣр - ныхъ: Пас - ха двѣ-ри рай-ски-я намъ

от - вер - за - ю - ща - я: Пас - ха всѣхъ о - свя - ща - ю - ща - я *rit.*

от - вер - за - ю - ща - я: Пас - ха всѣхъ о - свя - ща - ю - ща - я

от - вер - за - ю - ща - я: Пас - ха всѣхъ о - свя - ща - ю - ща - я

от - вер - за - ю - ща - я: Пас - ха всѣхъ о - свя - ща - ю - ща - я

вѣр - ныхъ. Я - ко ис - че - за - етъ дымъ, да ис - чез - нуть.

вѣр - ныхъ. Я - ко ис - че - за - етъ дымъ, да ис - чез - нуть.

p
При - и - ді - те отъ ви - дѣ - ні - я же - ны бла - го - вѣст - ни - цы,
При - и - ді - те отъ ви - дѣ - ні - я же - ны бла - го - вѣст - ни - цы,
При - и - ді - те отъ ви - дѣ - ні - я же - ны бла - го - вѣст - ни - цы,
При - и - ді - те отъ ви - дѣ - ні - я же - ны бла - го - вѣст - ни - цы,

f
и Си - ó - ну рцы - те: прі - и - мѣ отъ насъ ра - до - сти бла - го - вѣ -
и Си - ó - ну рцы - те: прі - и - мѣ отъ насъ ра - до - сти бла - го - вѣ -
и Си - ó - ну рцы - те:
и Си - ó - ну рцы - те:

ще - ні - я, вос - кре - се - ні - я Хри - сто - ва: кра - суй - ся, ли - куй,

ще - ні - я, вос - кре - се - ні - я Хри - сто - ва: кра - суй - ся, ли - куй,

кра - суй - ся, ли - куй,

кра - суй - ся, ли - куй,

p и ра - дуй - ся І - е - ру - са - лі - ме, Ца - ря Хри - ста уз -

и ра - дуй - ся І - е - ру - са - лі - ме, Ца - ря Хри - ста уз -

и ра - дуй - ся І - е - ру - са - лі - ме, Ца - ря Хри - ста уз -

и ра - дуй - ся І - е - ру - са - лі - ме, Ца - ря Хри - ста уз -

rit. рѣвъ изъ грѣ - ба, я - ко же - ни - ха про - ис - хо - дя - ща.

рѣвъ изъ грѣ - ба, я - ко же - ни - ха про - ис - хо - дя - ща.

рѣвъ изъ грѣ - ба, я - ко же - ни - ха про - ис - хо - дя - ща.

рѣвъ изъ грѣ - ба, я - ко же - ни - ха про - ис - хо - дя - ща.

Музыкальный фрагмент с нотными линиями для голоса и фортепиано. Ключевая подпись: Bb . Динамика: *f*. Текст: Та - ко да по - гиб - нуть грѣш - ни - цы отъ ли - ца́ Бо - жи - я,

Та - ко да по - гиб - нуть грѣш - ни - цы отъ ли - ца́ Бо - жи - я,

Музыкальный фрагмент с нотными линиями для голоса и фортепиано. Ключевая подпись: Bb . Текст: а пра́ - вед - ни - цы да воз - ве - се - лят - - - ся.

а пра́ - вед - ни - цы да воз - ве - се - лят - - - ся.

Музыкальный фрагмент с нотными линиями для голоса и фортепиано. Ключевая подпись: Bb . Динамика: *pp*. Текст: Мв - ро - но́ - си - цы же - ны́, у́т - ру глу - бо - ку́, пред - став - ша грó - бу

Мв - ро - но́ - си - цы же - ны́, у́т - ру глу - бо - ку́, пред - став - ша грó - бу

Мв - ро - но́ - си - цы же - ны́, у́т - ру глу - бо - ку́, пред - став - ша грó - бу

Жи-во-да́в - ца, об-рѣ-то́ - ша Ан - ге - ла на ка́ - ме - ни съ - дя - ща,
Жи-во-да́в - ца, об-рѣ-то́ - ша Ан - ге - ла на ка́ - ме - ни съ - дя - ща,

и той про - вѣ - щавъ имъ *rit.* сіи - це гла - го́ - ла - ше:
и той про - вѣ - щавъ имъ сіи - це гла - го́ - ла - ше:

f a tempo «Что ѿ - ще - те жи - ва - го съ ме́рт-вы-ми? Что пла́ - че - те не-тлѣн-на - го»
p «Что ѿ - ще - те жи - ва - го съ ме́рт-вы-ми? Что пла́ - че - те не-тлѣн-на - го»
«Что ѿ - ще - те жи - ва - го съ ме́рт-вы-ми? Что пла́ - че - те не-тлѣн-на - го»
«Что ѿ - ще - те жи - ва - го съ ме́рт-вы-ми? Что пла́ - че - те не-тлѣн-на - го»

p

Гос - под-ня Пас - ха, Пас - ха все - чест - на - я

Гос - под-ня Пас - ха, Пас - ха все - чест - на - я

Гос - под-ня Пас - ха, Пас - ха все - чест - на - я

Гос - под-ня Пас - ха, Пас - ха все - чест - на - я

rit. *pp a tempo*

намъ воз - си - я. Пас - ха,

намъ воз - си - я. Пас - ха,

намъ воз - си - я. Пас - ха,

намъ воз - си - я. Пас - ха,

f *rit.*

ра - дос - ти - ю другъ дру - га объ - и - мемъ.

ра - дос - ти - ю другъ дру - га объ - и - мемъ.

ра - дос - ти - ю другъ дру - га объ - и - мемъ.

ра - дос - ти - ю другъ дру - га объ - и - мемъ.

p a tempo

О Пас - ха!
О Пас - ха!
О Пас - ха!
О Пас - ха!

f

из - бав - ле - ні - е - скóр - би,
из - бав - ле - ні - е - скóр - би,
из - бав - ле - ні - е - скóр - би,
из - бав - ле - ні - е - скóр - би,

й - бо изъ грó - ба днесъ я - ко
й - бо изъ грó - ба днесъ я - ко
й - бо изъ грó - ба днесъ я - ко
й - бо изъ грó - ба днесъ я - ко

отъ чер - то́ - га воз - си - я́въ Хри-сто́сь, же - ны́

отъ чер - то́ - га воз - си - я́въ Хри-сто́сь, же - ны́

отъ чер - то́ - га воз - си - я́въ Хри-сто́сь, же - ны́

отъ чер - то́ - га воз - си - я́въ Хри-сто́сь, же - ны́

ра́ - дос - ти ис - пól - ни гла - го́ - ля: про - по - вѣ -

ра́ - дос - ти ис - пól - ни гла - го́ - ля: про - по - вѣ -

ра́ - дос - ти ис - пól - ни гла - го́ - ля: про - по - вѣ -

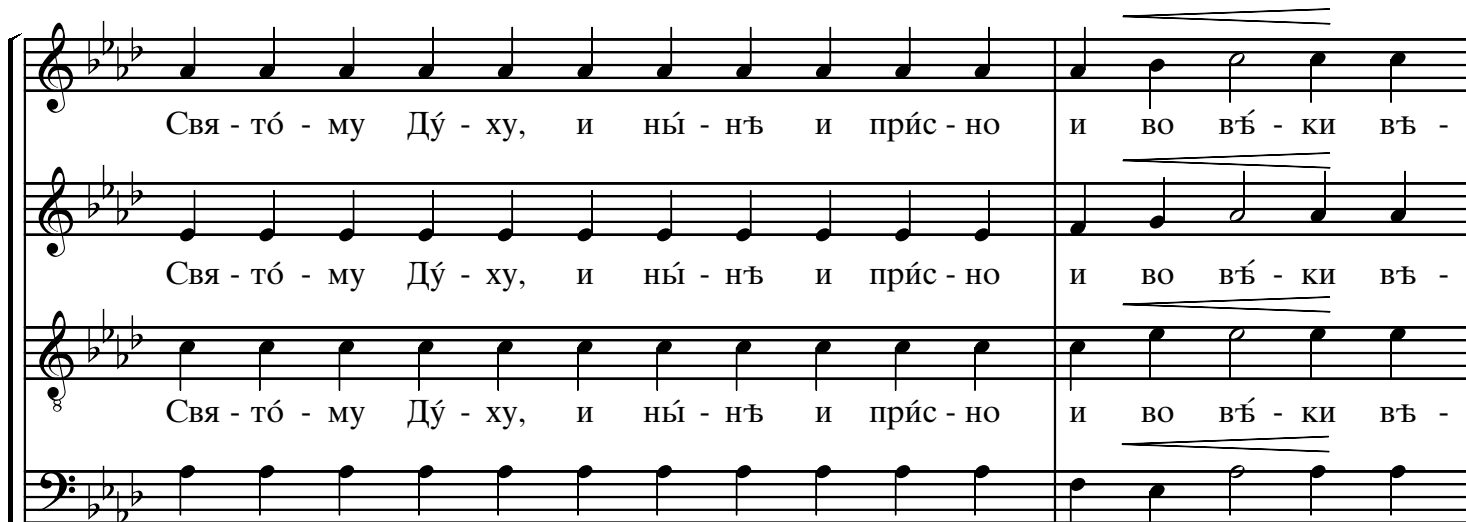
ра́ - дос - ти ис - пól - ни гла - го́ - ля: про - по - вѣ -

ди - те а - по́ - сто - ломъ. Сла́ - ва От - цу́ и Сы́ - ну и

ди - те а - по́ - сто - ломъ. Сла́ - ва От - цу́ и Сы́ - ну и

ди - те а - по́ - сто - ломъ. Сла́ - ва От - цу́ и Сы́ - ну и

ди - те а - по́ - сто - ломъ. Сла́ - ва От - цу́ и Сы́ - ну и



Свя - то - му Ду - ху, и ны - нѣ и прис - но и во вѣ - ки вѣ -

Свя - то - му Ду - ху, и ны - нѣ и прис - но и во вѣ - ки вѣ -

Свя - то - му Ду - ху, и ны - нѣ и прис - но и во вѣ - ки вѣ -

Свя - то - му Ду - ху, и ны - нѣ и прис - но и во вѣ - ки вѣ -



ковъ. А - мѣнь. Вос - кре - се - ні - я день, и про - свѣ - тѣ - м - ся

ковъ. А - мѣнь. Вос - кре - се - ні - я день, и про - свѣ - тѣ - м - ся

ковъ. А - мѣнь. Вос - кре - се - ні - я день, и про - свѣ - тѣ - м - ся

ковъ. А - мѣнь. Вос - кре - се - ні - я день, и про - свѣ - тѣ - м - ся



тор - жест - вомъ, и другъ дру - га объ - ѣ - мемъ. Рцемъ бра - ті -

тор - жест - вомъ, и другъ дру - га объ - ѣ - мемъ. Рцемъ бра - ті -

тор - жест - вомъ, и другъ дру - га объ - ѣ - мемъ. Рцемъ бра - ті -

тор - жест - вомъ, и другъ дру - га объ - ѣ - мемъ. Рцемъ бра - ті -

p
e! и не - на - ви - дя - щимъ насъ, про - стимъ вся вос - кре - се - ни - емъ, и

p
e! и не - на - ви - дя - щимъ насъ, про - стимъ вся вос - кре - се - ни - емъ, и

p
e! и не - на - ви - дя - щимъ насъ, про - стимъ вся вос - кре - се - ни - емъ, и

p
e! и не - на - ви - дя - щимъ насъ, про - стимъ вся вос - кре - се - ни - емъ, и

rit. *f a tempo*
та - ко во - зо - пи - имъ: Хрис - тосъ вос - кре - се изъ - мѣрт - выхъ,

та - ко во - зо - пи - имъ: Хрис - тосъ вос - кре - се изъ мѣрт - выхъ,

та - ко во - зо - пи - имъ: Хрис - тосъ вос - кре - се изъ - мѣрт - выхъ,

та - ко во - зо - пи - имъ: Хрис - тосъ вос - кре - се изъ - мѣрт - выхъ,

смер - ти - ю смерть по - правъ, и сѹ - щимъ во гро - бѣхъ жи - вѣтъ да - ро - вавъ.

смер - ти - ю смерть по - правъ, и сѹ - щимъ во гро - бѣхъ жи - вѣтъ да - ро - вавъ.

смер - ти - ю смерть по - правъ, и сѹ - щимъ во гро - бѣхъ жи - вѣтъ да - ро - вавъ.

смер - ти - ю смерть по - правъ, и сѹ - щимъ во гро - бѣхъ жи - вѣтъ да - ро - вавъ.

Стихиры Пасхи

Знаменнаго распѣва

Сопрано

Б. М. Ледковского

f
Пас - ха свя - щён - на - я намъ днесъ по - ка - за - ся:

f
Пас - ха но - ва свя - та - я: — Пас - ха та - ин - ствен - на - я:

f *p*
Пас - ха все - чест - на - я: Пас - ха Хри - сто́сь из - ба - ви - тель:

p
Пас - ха не - по - роч - на - я: Пас - ха ве - ли - ка - я:

Пас - ха вѣр - ныхъ: Пас - ха две - ри рай - ски - я намъ

от - вер - за - ю - ща - я: Пас - ха всѣхъ о - свя - ща - ю - ща - я

p
вѣр - ныхъ. При - и - ді - те

отъ ви - дѣ - ні - я же - ны́ бла - го - вѣст - ни - цы,

f
и Си - ó - ну рцы - те: при - и - ми́ отъ насъ ра - до - сти бла - го - вѣ -

f
ще - ні - я, вос - кре - се - ні - я Хри - сто́ - ва: кра - суй - ся, ли - куй,

p
и ра - дуй - ся І - е - ру - са - ли - ме, Ца - ря Хри - ста́ уз -

rit.
рѣвъ изъ грó - ба, я - ко же - ни - ха́ про - ис - хо - дя - ща.

Сопрано

Му - ро - но - си - цы же - ны́,
 ут - ру глу - бо - кú, пред - став - ша грó - бу Жи - во - дав - ца,
 об - рѣ - то - ша Ан - ге - ла на ка - ме - ни съ - дя - ща,
 и той про - вѣ - щавъ имъ сѣ - це гла - го - ла - ше:
 «Что ѡ - ще - те жи - ва - го съ мѣрт - вы - ми? Что пла - че - те не - тлѣн - на - го
 во тлѣи? Шѣд - ше про - по - вѣ - ди - те у - че - ни - ко́мъ Е - го́.»
 Пас - ха крас - на - я, Пас - ха, Гос - под - ня Пас - ха,
 Пас - ха все - чест - на - я намъ воз - си - я.
 Пас - ха, ра - дос - ти - ю
 другъ дру́ - га объ - ѡ - мемъ.
 О Пас - ха!
 из - бав - ле - ни - е скóр - би,

Сопрано

и - бо изъ грó - ба днесъ я - - - ко -
отъ чер - то́ - га воз - сі - явъ Хри - стóсь, же - ны́
ра - дос - ти ис - пól - ни гла - го́ - ля: про - по - вѣ -
ди - те а - по - сто - ломъ. Сла - ва От - цу́ и Сы́ - ну и
Свя - то́ - му Ду́ - ху, и ны́ - нѣ и прис - но и во вѣ - ки вѣ -
кóвъ. А - мѣнь. Вос - кре - се - ні - я день, и про - свѣ - тѣ - м - ся
тор - жест - вóмъ, и другъ дру́ - га объ - ѣ - мемъ. Рцемъ бра - ті -
е! и не - на - вѣ - дя - щимъ насъ, про - стѣмъ вся вос - кре - се - ні - емъ, и
та́ - ко во - зо - пи - ѣмъ: Хри - стóсь вос - кре - се изъ - мѣрт - выхъ,
смѣр - ті - ю смѣрть по - правъ, и сý - щимъ во гро - бѣхъ жи - вóтъ да - ро - вавъ.

Стихиры Пасхи

Знаменнаго распѣва

АЛЬТЪ

Б. М. Ледковскаго

f
Пас - ха свя - щен - на - я намъ днесъ по - ка - за - ся:

f
Пас - ха но - ва свя - та - я: — Пас - ха та - ин - ствен - на - я:

f *p*
Пас - ха все - чест - на - я: Пас - ха Хри - сто́сь из - ба - ви - тель:

p
Пас - ха не - по - роч - на - я: — Пас - ха ве - ли - ка - я:

Пас - ха вѣр - ныхъ: Пас - ха две - ри рай - ски - я намъ
rit.

от - вер - за - ю - ща - я: Пас - ха всѣхъ о - свя - ща - ю - ща - я

p
вѣр - ныхъ. При - и - ді - те

отъ ви - дѣ - ні - я же - ны́ бла - го - вѣст - ни - цы,

f
и Си - ó - ну рцы - те: при - и - мѣ отъ насъ ра - до - сти бла - го - вѣ -

f
ще - ні - я, вос - кре - сэ - ні - я Хри - сто́ - ва: кра - суй - ся, ли - куй,

p
и ра - дуй - ся І - е - ру - са - ли - ме, Ца - ря Хри - ста́ уз -

rit.
рѣвъ изъ грó - ба, я - ко же - ни - ха́ про - ис - хо - дя́ - ща.

Альгъ

Му - ро - но - си - цы же - ны́,
 ут - ру глу - бо - ку́, пред - став - ша грó - бу Жи - во - дав - ца,
 об - рѣ - то - ша Ан - ге - ла на ка - ме - ни съ - дя - ща,
 и той про - вѣ - щавъ имъ сѣ - це гла - го - ла - ше:
 «Что ѡ - ще - те жи - ва - го съ мѣрт - вы - ми? Что пла - че - те не - тлѣн - на - го
 во тлѣ? Шѣд - ше про - по - вѣ - ди - те у - че - ни - ко́мъ Е - го́.»
 Пас - ха крас - на - я, Пас - ха,
 Гос - под - ня Пас - ня - ха,
 Пас - ха все - чест - на - я
 намъ воз - сі - я. Пас - ха,
 ра - дос - ти - ю другъ дру́ - га объ - ѡ - мемъ.
 О Пас - ха!

АЛЬТЪ

из - бав - ле - ні - е — скор - би,
и - бо изъ — грó - ба днесъ я - - - ко —
отъ чер - то - га воз - си - явъ — Хри - стóсь, же - ны
ра - дос - ти ис - пол - ни гла - го - ля: про - по - вѣ -
ди - те а - по - сто - ломъ. Сла - ва От - цу и Сы - ну и
Свя - то - му Ду - ху, и ны - нѣ и прис - но и во вѣ - ки вѣ -
ковъ. А - мѣнь. Вос - кре - се - ні - я день, и про - свѣ - тѣм - ся
тор - жес - тво́мъ, и другъ дру - га объ - ѣ - мемъ. Рцемъ бра - ти -
е! и не - на - ви - дя - щимъ насъ, про - стѣмъ вся вос - кре - се - ні - емъ, и
та - ко во - зо - пи - ѣмъ: Хри - стóсь вос - кре - се изъ мѣрт - выхъ,
смѣр - ти - ю смерть по - правъ, и сѣ - щимъ во гро - бѣхъ жи - во́тъ да - ро - вавъ.

Стихиры Пасхи

Знаменнаго распѣва

Теноръ

Б. М. Ледковского

Да вос-крѣс-нетъ Богъ, и рас-то-чат-ся вра-зи́ Е - го́.

Пас-ха но - ва свя-та́ - я: Пас-ха та - ин-ствен-на - я:

Пас - ха все-чест - на́ - я: Пас - ха Хри-сто́сь из - ба - ви - тель:

Пас - ха не - по - рѣч - на - я: Пас - ха ве - ли́ - ка - я:

Пас - ха вѣр - ныхъ: Пас - ха две - ри рай - ски - я намъ

от - вер - за - ю - ща - я: Пас - ха всѣхъ о - свя - ща - ю - ща - я

вѣр - ныхъ. Я - ко ис - че - за - етъ дымъ, да ис - чѣз - нуть.

При - и - ді - те отъ ви - дѣ - ні - я же - ны́ бла - го - вѣст - ни - цы,

и Си - о - ну рцы - те: кра - суй - ся, ли - куй,

и ра - дуй - ся І - е - ру - са - ли́ - ме, Ца - ря Хри-ста́ уз -

рѣвъ изъ грѣ - ба, я - ко же - ни - ха́ про - ис - хо - дя́ - ща.

Та - ко да по - гиб - нуть грѣш - ни - цы отъ ли - ца́ Бо - жи́ - я,

Теноръ

а пра - вед - ни - цы да воз - ве - се - лят - - - ся.

f a tempo «Что ѿ - ще - те жи - ва - го съ мёрт - вы - ми? Что пла - че - те не - тлѣн - на - го
p
во тли? Шѣд - ше про - по - вѣ - ди - те у - че - ни - комъ Е - го.»

f Сей день, е - го - же со - тво - ри Гос - по́дь, воз - ра - ду - ем - ся и воз - ве - се -
f
лим - ся — въ онъ. Пас - ха крас - на - я, Пас - ха,
p
Гос - под - ня Пас - ха, Пас - ха все - чест - на - я
rit. намъ — воз - си - я. — — — — — *pp a tempo* Пас - ха,
f ра - дос - ти - ю другъ — — — — — дру - га объ - ѿ - мемъ. *rit.*
p a tempo О — — — — — Пас — — — — — ха!
f из - бав - ле - ни - е — — — — — скор - би,
ѿ - бо изъ грѣ - ба днесъ я - — — — — ко — — — — —
p отъ чер - то - га воз - си - явъ Хри - сто́съ, же - ны

Теноръ

ра - дос - ти ис - пól - ни гла - гó - ля: про - по - вѣ -
rit. ди - те а - пó - сто - ломъ. *p* Сла - ва От - цу и Сы - ну и
Свя - то - му Дý - ху, и ны́ - нѣ и прис - но и во вѣ - ки вѣ -
p ко́въ. А - мѣнь. Вос - кре - се - ні - я день, и про - свѣ - тѣ - тим - ся
тор - жест - вомъ, и другъ дру - га объ - ѣ - мемъ. *p* Рцемъ бра - ті -
p е! и не - на - ви - дя - щимъ насъ, про - стѣмъ вся вос - кре - се - ні - емъ, и
rit. *f a tempo* та - ко во - зо - пи - ѣмъ: Хрис - то́съ вос - кре - се изъ — мѣрт - выхъ,
смѣр - ті - ю смерть по - правъ, и сý - щимъ во гро - бѣхъ жи - вомъ да - ро - вавъ.

Стихиры Пасхи

Знаменнаго распѣва

Басъ

Б. М. Ледковского



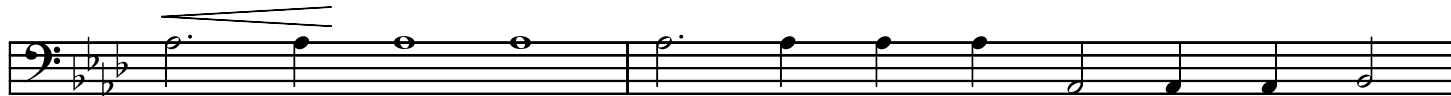
Да вос-крѣс-нетъ Богъ, и рас-то-чат-ся вра-зи́ Е-гѡ.



Пас-ха все-чест-на-я: Пас-ха Хри-сто́съ из-ба-ви-тель:



Пас-ха не-по-рѡч-на-я: Пас-ха ве-ли-ка-я:



Пас-ха вѣр-ныхъ: Пас-ха две-ри рай-ски-я намъ



от-вер-за-ю-ща-я: Пас-ха всѣхъ о-свя-ща-ю-ща-я



вѣр-ныхъ. Я-ко ис-че-за-етъ дымъ, да ис-чез-нутъ.



При-и-ди-те отъ ви-дѣ-ні-я же-ны́ бла-го-вѣст-ни-цы,



и Си-ѡ-ну рцы-те: кра-суй-ся, ли-куй,



и ра-дуй-ся І-е-ру-са-ли-ме, Ца-ря Хри-ста́ уз-



рѣвъ изъ грѡ-ба, я-ко же-ни-ха́ про-ис-хо-дя-ща.



Та-ко да по-гѣб-нутъ грѣш-ни-цы отъ ли-ца́ Бо-жі-я,



а пра-вед-ни-цы да воз-ве-се-лят-ся.

Басъ

f a tempo

«Что и - ще - те жи - ва - го съ мёрт-вы-ми? Что пла - че - те не-тлѣн-на - го

rit.

во тлі? Шѣд - ше про - по - вѣ - ди - те у - че - ни-кѡмъ Е - го.»

f

Сей день, е - го - же со - тво - рѣ Гос-пѡдь, воз - ра - ду - ем - ся и воз - ве - се -

f

лѣм - ся — въ онъ. Пас - ха крас - на - я,

f

Пас - ха, — Гос - пѡд - ня — Пас - ха,

p rit.

Пас - ха все - чест - на - я намъ — воз - си - я. —

pp a tempo

f

Пас - - - - ха, ра - дос - ті - ю

rit.

другъ дру - га объ - и - мемъ.

p a tempo

О — Пас - - - - ха!

f

из - бав - лѣ - ні - е — скор - би,

f

и - бо изъ — грѣ - ба днесъ я - - - ко —

p

отъ чер - то - га воз - си - явъ — Хри-стѡсъ, же - ны

Басъ

ра - дос - ти ис - пол - ни гла - го - ля: про - по - вѣ -
ди - те а - по - сто - ломъ. Сла - ва От - цу и Сы - ну и
Свя - то - му Ду - ху, и ны - нѣ и прис - но и во вѣ - ки вѣ -
ковъ.— А - минь. Вос - кре - се - ні - я день, и про - свѣ - тим - ся
тор - жес - тво - мъ, и другъ дру - га объ - ѣ - мемъ. Рцемъ бра - ти -
е! и не - на - ви - дя - щимъ насъ, про - стимъ вся вос - кре - се - ні - емъ, и
та - ко во - зо - пи - имъ: Хрис - то съ вос - кре - се изъ — мерт - выхъ,
смер - ти - ю смерть по - правъ, и су - щимъ во гро - бѣхъ жи - вотъ да - ро - вавъ.