

# Херувимская Пѣснь

Кіевскаго растѣва

Плавно и спокойно

М. С. Константинова

Сопрано

Альтъ

Теноръ

Басъ

*p*

И - - - - - же Хе - ру -

7

ви - мы, Хе - ру - ви - мы, Хе-ру - ви - мы

14

тай - - - - - но об - ра - зу - - - -

21

- ю - ще, тай - но об - ра - зу - ю - ще,  
- ю - ще, тай - но об - ра - зу - ю - ще,  
- ю - ще, тай - но об - ра - зу - ю - ще,  
- ю - ще, тай - но об - ра - зу - ю - ще,

28

тай - - - но об - ра - зу - - - ю - ще,  
тай - - - но об - ра - зу - - - ю - ще,  
тай - - - но об - ра - зу - - - ю - ще,  
тай - - - но об - ра - зу - - - ю - ще,

34

*p*  
и жи - во - тво - ря - щей Тро - и -  
и жи - во - тво - ря - щей Тро - и -  
и жи - во - тво - ря - щей Тро - и -  
и жи - во - тво - ря - щей Тро - и -

41

Музыкальный фрагмент, охватывающий меры 41-46. Он состоит из четырех стaves: верхний (сопрано), второй (альто), третий (тенор) и четвертый (бас). Каждая часть имеет свои подпеты. Музыкальная запись включает ноты, паузы и скобки, соединяющие фразы. Текст под нотами: цѣ — три - свя - ту - ю пѣснь — при-пѣ - ва - ю -

47

Музыкальный фрагмент, охватывающий меры 47-53. Он состоит из четырех стaves: верхний (сопрано), второй (альто), третий (тенор) и четвертый (бас). Каждая часть имеет свои подпеты. Музыкальная запись включает ноты, паузы и скобки, соединяющие фразы. Текст под нотами: ще, Тро - - - и - цѣ три - свя - ту - - -

54

Музыкальный фрагмент, охватывающий меры 54-59. Он состоит из четырех стaves: верхний (сопрано), второй (альто), третий (тенор) и четвертый (бас). Каждая часть имеет свои подпеты. Музыкальная запись включает ноты, паузы и скобки, соединяющие фразы. Текст под нотами: ю — пѣснь, — три - свя - ту - ю пѣснь

60

*pp*

при-пѣ-ва-ю - ще, три-свя - ту - ю пѣснь при-пѣ ва - ю -

при-пѣ-ва-ю - ще, три-свя - ту - ю пѣснь при-пѣ ва - ю -

при-пѣ-ва-ю - ще, три-свя - ту - ю пѣснь при-пѣ ва - ю -

при-пѣ-ва-ю - ще, три-свя - ту - ю пѣснь при-пѣ ва - ю -

66

*p*

ще, вся - - ко - е ны - нѣ жи -

ще, вся - - ко - е ны - нѣ жи -

ще, вся - - ко - е ны - нѣ жи -

ще, вся - - ко - е ны - нѣ жи -

73

тей - ско - е от - ло - жимъ - по-пе -

тей - ско - е от - ло - жимъ - по-пе -

тей - ско - е от - ло - жимъ - по-пе -

тей - ско - е от - ло - жимъ - по-пе -

79

че - ні - е, - - - - - вся - - - - - ко - е ны - нѣ,  
че - ні - е, - - - - - вся - - - - - ко - е ны - нѣ,  
че - ні - е, - - - - - вся - - - - - ко - е ны - нѣ,  
че - ні - е, - - - - - вся - - - - - ко - е ны - нѣ,

86

ны - нѣ жи - тей - - - - - ско - е  
ны - нѣ жи - тей - - - - - ско - е  
ны - нѣ жи - тей - - - - - ско - е  
ны - нѣ жи - тей - - - - - ско - е

92

от - - - - - ло - жимъ по - пе - че - ні - е, от - ло - *pp*  
от - - - - - ло - жимъ по - пе - че - ні - е, от - ло -  
от - - - - - ло - жимъ по - пе - че - ні - е, от - ло -  
от - - - - - ло - жимъ по - пе - че - ні - е, от - ло -

97

ЖИМЪ, — от - ло - ЖИМЪ — по - пе - че - ні -

ЖИМЪ, — от - ло - ЖИМЪ — по - пе - че - ні -

ЖИМЪ, — от - ло - ЖИМЪ — по - пе - че - ні -

ЖИМЪ, — от - ло - ЖИМЪ — по - пе - че - ні -

102

е. — по - пе - че - ні - е. А - минь.

е, — по - пе - че - ні - е. А - минь.

е, — по - пе - че - ні - е. А - минь.

е. — А - минь.

108

Я - ко да Ца - ря всѣхъ — по - ды - мемъ, всѣхъ по -

Я - ко да Ца - ря всѣхъ — по - ды - мемъ, всѣхъ по -

Я - ко да Ца - ря всѣхъ — по - ды - мемъ, всѣхъ по -

Я - ко да Ца - ря всѣхъ по - ды - мемъ, — всѣхъ по -

114

Музыкальный фрагмент, охватывающий меры 114-118. Он состоит из пяти стaves: четыре верхних — для сопрано, альт, тенор и бас, и один нижний — для basso continuo. В начале фрагмента (мера 114) все голоса поют «ды - мемъ,». В мере 115 начинается пение «Ан - гель - ски - ми». В мере 116 сопрано и альт поют «ми не», тенор и бас — «ми не -». В мере 117 сопрано и альт поют «ми не», тенор и бас — «ми не -». В мере 118 все голоса поют «ми не -». Динамика в начале фрагмента обозначена как *pp*. Подпись «Теноръ 2» находится под нотами тенора в мере 115.

ды - мемъ, Ан - гель - ски - ми  
ды - мемъ, Ан - гель - ски - ми не  
ды - мемъ, Ан - гель - ски - ми не -  
Теноръ 2  
ды - мемъ, Ан - гель - ски - ми не -

119

Музыкальный фрагмент, охватывающий меры 119-123. Он состоит из пяти стaves: четыре верхних — для сопрано, альт, тенор и бас, и один нижний — для basso continuo. В начале фрагмента (мера 119) сопрано и альт поют «не - ви - ди - мо,», тенор и бас — «не - ви - ди - мо». В мере 120 сопрано и альт поют «ви - ди - мо,», тенор и бас — «не - ви - ди - мо». В мере 121 сопрано и альт поют «не - ви - ди - мо,», тенор и бас — «не - ви - ди - мо». В мере 122 сопрано и альт поют «не - ви - ди - мо,», тенор и бас — «не - ви - ди - мо». В мере 123 сопрано и альт поют «не - ви - ди - мо,», тенор и бас — «не - ви - ди - мо».

не - ви - ди - мо, не - ви - ди - мо  
ви - ди - мо, не - ви - ди - мо  
ви - ди - мо, не - ви - ди - мо  
ви - ди - мо, не - ви - ди - мо  
ви - ди - мо, не - ви - ди - мо

124

Музыкальный фрагмент, охватывающий меры 124-128. Он состоит из пяти стaves: четыре верхних — для сопрано, альт, тенор и бас, и один нижний — для basso continuo. В начале фрагмента (мера 124) сопрано и альт поют «до - ри - но - си - ма чин - ми. Ал - ли -», тенор и бас — «до - ри - но - си - ма чин - ми. Ал - ли -». В мере 125 сопрано и альт поют «до - ри - но - си - ма чин - ми. Ал - ли -», тенор и бас — «до - ри - но - си - ма чин - ми. Ал - ли -». В мере 126 сопрано и альт поют «до - ри - но - си - ма чин - ми. Ал - ли -», тенор и бас — «до - ри - но - си - ма чин - ми. Ал - ли -». В мере 127 сопрано и альт поют «до - ри - но - си - ма чин - ми. Ал - ли -», тенор и бас — «до - ри - но - си - ма чин - ми. Ал - ли -». В мере 128 сопрано и альт поют «до - ри - но - си - ма чин - ми. Ал - ли -», тенор и бас — «до - ри - но - си - ма чин - ми. Ал - ли -».

до - ри - но - си - ма чин - ми. Ал - ли -  
до - ри - но - си - ма чин - ми. Ал - ли -  
до - ри - но - си - ма чин - ми. Ал - ли -  
до - ри - но - си - ма чин - ми. Ал - ли -  
до - ри - но - си - ма чин - ми. Ал - ли -

129

лу - і - а, ал - ли - лу - і - а, ал - ли -

лу - і - а, ал - ли - лу - і - а, ал - ли -

лу - і - а, ал - ли - лу - і - а, ал - ли -

лу - і - а, ал - ли - лу - і - а, ал - ли -

134

лу - - - і - а.

лу - - - і - а.

лу - - - і - а.

лу - - - і - а.



# Херувимская Пѣснь

Кіевскаго растѣва

Сопрано

М. С. Константинова

*Плавно и спокойно*

И - - - - - же Хе - ру -

7 ви - мы, Хе - ру - ви - мы, Хе - ру - ви - мы

14 тай - - - - - но об - ра - зу - - - -

21 ю - ще, тай - но об - ра - зу - - - - ю -

27 ще, тай - - - - - но об - ра - зу - - - - ю - ще,

34 и - - - - - жи - - - - - во - тво - ря - - - - - щей

40 Тро - и - цѣ - - - - - три - свя - ту - ю пѣснь - - - - - при - пѣ -

46 ва - ю - ще, Тро - - - - - и - цѣ три - свя -

52 ту - - - - - ю - - - - - пѣснь, - - - - - три - свя -

58 ту - ю пѣснь при - пѣ - ва - ю - ще, три - свя - ту - ю пѣснь при - пѣ -

64 ва - - - - - ю - ще, - - - - - вся - - - - -



# Херувимская Пѣснь

Кіевскаго растѣва

Альтъ

М. С. Константинова

*Плавно и спокойно*

*p*

И - - - - - же

8

Хе - ру - ви - - - - - мы, Хе-ру - ви - - - - - мы

14

тай - - - - - но об - ра - зу

21

- ю - ще, тай - но об - ра - зу - - - - - ю -

27

ще, тай - но об - ра - зу - - - - - ю - ще,

34

*p*

и - - - - - жи - во - тво - ря - - - - - щей Тро - и -

41

цѣ три - свя - ту - ю пѣснь - - - - - при-пѣ - ва - ю -

47

ще, Тро - и - цѣ три-свя - ту - - - - - ю -

55

пѣснь, - - - - - три - свя - ту - ю пѣснь при-пѣ-ва-ю -

61

*pp*

ще, три-свя - ту - ю пѣснь при-пѣ - ва - - - - - ю - ще,

67

*p*

вся - - - - - ко - е ны - нѣ жи - тей-ско - е

## Альтъ

75



82



87



94



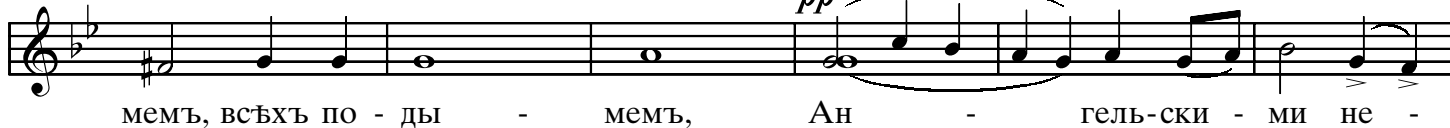
100



106



113



119



125



131



# Херувимская Пѣснь

Кіевскаго растѣва

Теноръ

М. С. Константинова

*Плавно и спокойно*

8 *p*  
И - - - - - же Хе - ру -

7  
8 ви - мы, Хе - ру - ви - мы, Хе - ру - ви - мы - - - -

14  
8 тай - - - - - но об - ра - зу - - - -

20  
8 - - - - - ю - ще, тай - но об - ра - зу -

26  
8 ю - ще, тай - но об - ра - зу - ю - ще,

34 *p*  
8 и - - - - - жи - во - тво - ря - - - - - щей

40  
8 Тро - и - цѣ - три - свя - ту - ю пѣснь - при - пѣ -

46  
8 ва - ю - ще, Тро - и - цѣ три - свя -

52  
8 ту - - - - - ю пѣснь, три - свя -

58 *pp*  
8 ту - ю пѣснь - при - пѣ - ва - ю - ще, три - свя - ту - ю

63 *p*  
8 пѣснь при - пѣ - ва - ю - ще, вся - - - - -

## Теноръ

70



77



84



90



96



102



110



116



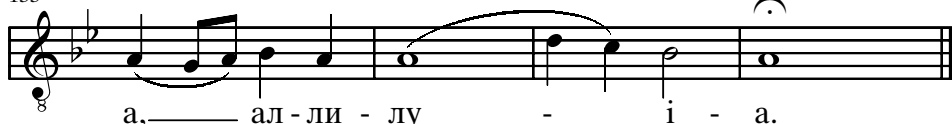
122



128



133



# Херувимская Пѣснь

Кіевскаго растѣва

Басъ

М. С. Константинова

*Плавно и спокойно*

*p*

И - - - - - же Хе - ру -

7

ви - мы, Хе - ру - ви - мы, Хе-ру - ви - мы

14

тай - - - - - но об - ра - зу - - - - - ю -

22

ще, тай - но об - ра - зу - - - - - ю - ще,

28

тай - - - - - но об - ра - зу - - - - - ю - ще,

34

*p*

и - - - - - жи - во - тво - ря - - щей Тро - и -

41

цѣ - - - - - три - свя - ту - ю пѣснь - - - - - при-пѣ - ва - ю -

47

ще, Тро - и - цѣ три-свя - ту - - - - - ю

55

пѣснь, - - - - - три - свя - ту - ю пѣснь при-пѣ-ва-ю -

61

*pp*

ще, три-свя - ту - ю пѣснь при-пѣ - ва - - - - - ю - ще,

67

*p*

вся - - - - - ко - е ны - нѣ жи - тей - ско -

## Басъ

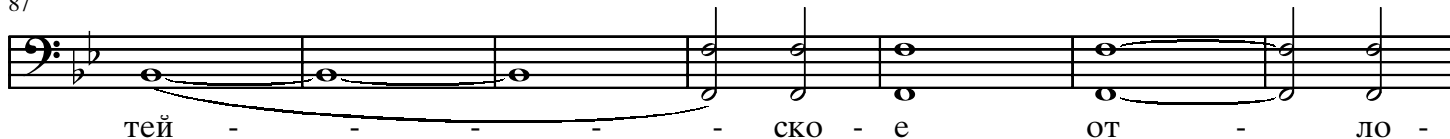
74



80



87



94



100



106



113



119



126



132

